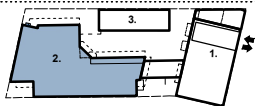


BUDYNEK NR:

B.2



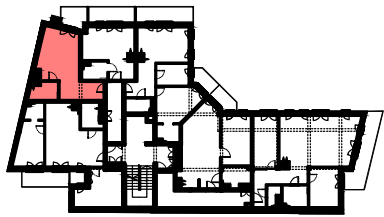
Poznań,
ul. 28 czerwca 1956 r. nr 156

LOKAL NR:

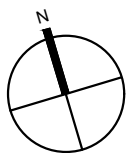
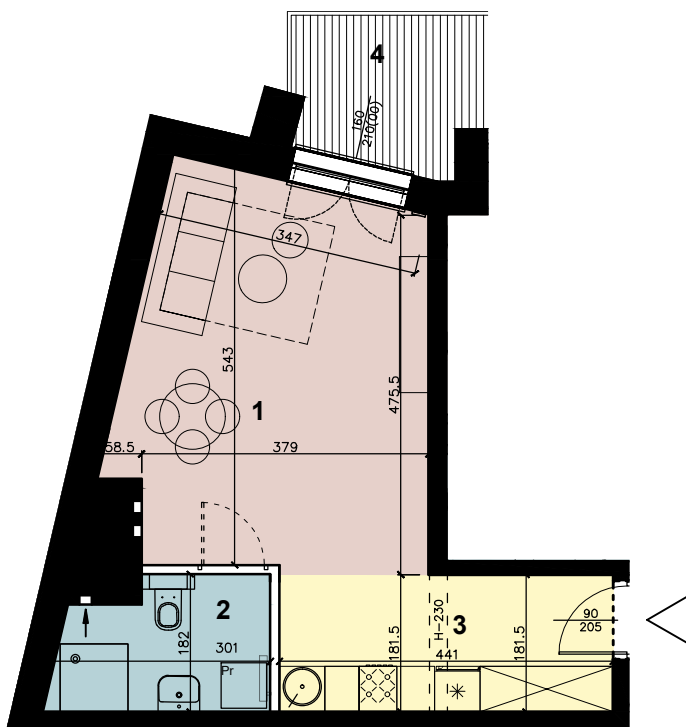
M.4.1

IV PIĘTRO

POKÓJ + ANEKS KUCHENNY



NR	NAZWA POM	POW. [M2]
1	pokój	19,60
2	łazienka	4,53
3	komunikacja+aneks kuch.	7,75
SUMA		31,88
4	balkon	4,97



— ŚCIANA DZIAŁOWA - możliwa przebudowa
 — ŚCIANA KONSTRUKCYJNA / DZIAŁOWA / SZACHTY INSTALACYJNE
 - brak możliwości przebudowy

0m 5m



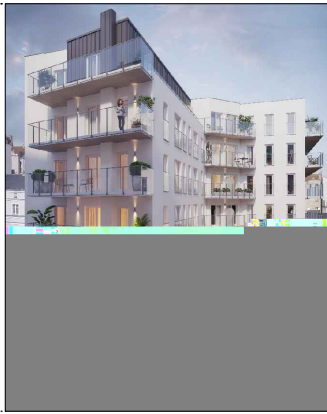
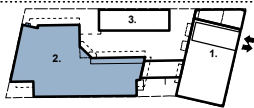
Biuro Obsługi Klienta
 ul. Mostowa 23a/27, 61-854 Poznań
 (wejście od ul. Dowbora-Muśnickiego)
 tel. +48 61 866 11 21 / +48 61 862 64 91
 biuro@konimpex-invest.pl

Investor
 Ogrody Różane Sp. z o.o.
 ul. Mickiewicza 24, 62-500 Konin
 podmiot zależny od Konimpex-Invest Sp. z o.o.



BUDYNEK NR:

B.2



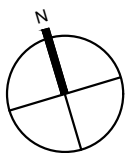
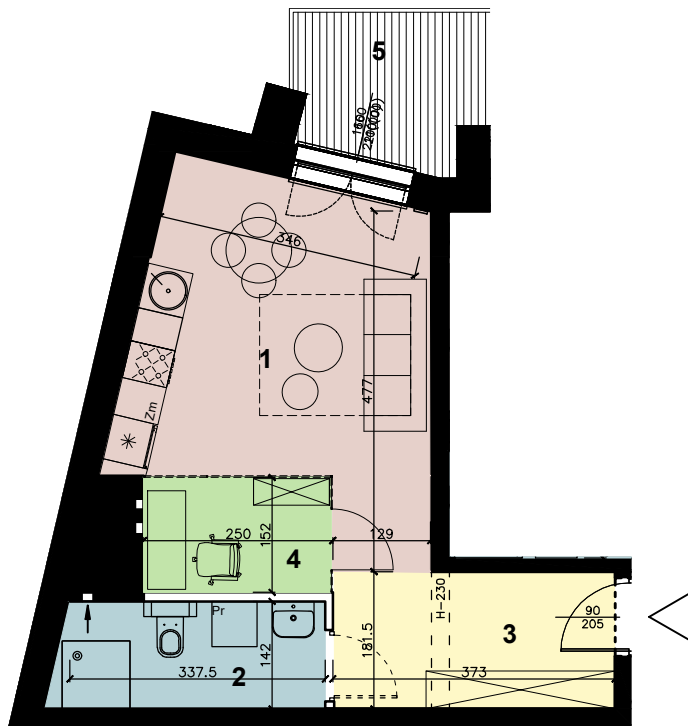
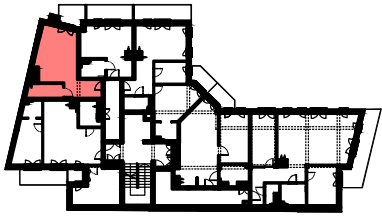
Poznań,
ul. 28 czerwca 1956 r. nr 156

LOKAL NR:

M.4.1

IV PIĘTRO

POKÓJ + ANEKS KUCHENNY



— ŚCIANA DZIAŁOWA - możliwa przebudowa
— ŚCIANA KONSTRUKCYJNA / DZIAŁOWA / SZACHTY INSTALACYJNE
- brak możliwości przebudowy

0m 5m



Biuro Obsługi Klienta
ul. Mostowa 23a/27, 61-854 Poznań
(wejście od ul. Dowbora-Muśnickiego)
tel. +48 61 866 11 21 / +48 61 862 64 91
biuro@konimpex-invest.pl

Inwestor
Ogrody Różane Sp. z o.o.
ul. Mickiewicza 24, 62-500 Konin
podmiot zależny od Konimpex-Invest Sp. z o.o.



13.09.2024

konimpex-invest.pl

wildastory.pl

Niniejszy dokument nie stanowi oferty w rozumieniu postanowienia Kodeksu Cywilnego. Wymiary pomieszczeń podano w stanie surowym i mają charakter poglądowy i mogą ulec zmianie. Powierzchnie pomieszczeń wg. Polskiej Normy PN-ISO 9836