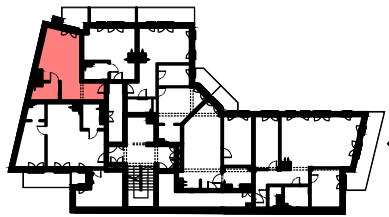
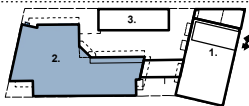


BUDYNEK NR:

B.2Poznań,
ul. 28 czerwca 1956 r. nr 156

LOKAL NR:

M.2.1**II PIETRO**

POKÓJ + ANEKS KUCHENNY

NR NAZWA POM POW. [M2]

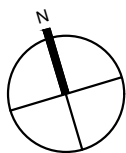
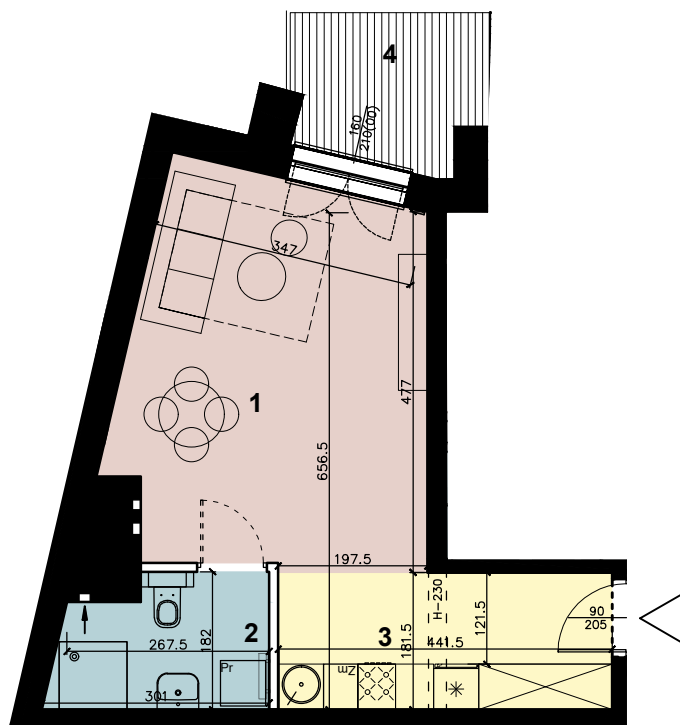
1 pokój 19,78

2 łazienka 4,72

3 komunikacja+aneks kuch. 7,90

SUMA 32,40

4 balkon 4,97



— ŚCIANA DZIAŁOWA - możliwa przebudowa
 — ŚCIANA KONSTRUKCYJNA / DZIAŁOWA / SZACHTY INSTALACYJNE
 - brak możliwości przebudowy

0m 5m



Biuro Obsługi Klienta
 ul. Mostowa 23a/27, 61-854 Poznań
 (wejście od ul. Dowbora-Muśnickiego)
 tel. +48 61 866 11 21 / +48 61 862 64 91
 biuro@konimpex-invest.pl

Investor
 Ogrody Różane Sp. z o.o.
 ul. Mickiewicza 24, 62-500 Konin
 podmiot zależny od Konimpex-Invest Sp. z o.o.



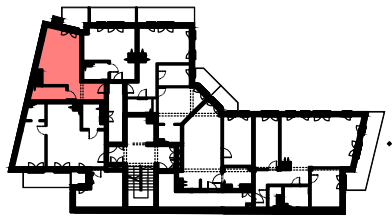
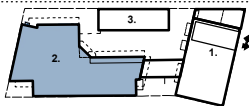
WPLDA
 STORY

05.09.2024

konimpex-invest.pl

wildastory.pl

BUDYNEK NR:

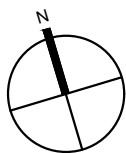
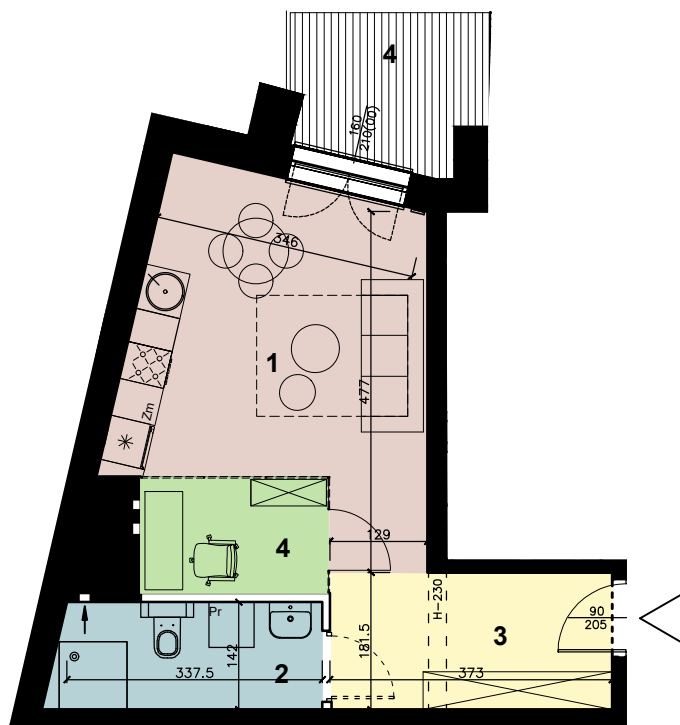
B.2Poznań,
ul. 28 czerwca 1956 r. nr 156

LOKAL NR:

M.2.1**II PIETRO**

POKÓJ + ANEKS KUCHENNY

NR	NAZWA POM	POW. [M2]
1	pokój	16,88
2	łazienka	5,03
3	komunikacja+aneks kuch.	6,68
4	gabinet	3,76
SUMA		32,35
4	balkon	4,97



— ŚCIANA DZIAŁOWA - możliwa przebudowa
 — ŚCIANA KONSTRUKCYJNA / DZIAŁOWA / SZACHTY INSTALACYJNE
 - brak możliwości przebudowy

0m 5m



Biuro Obsługi Klienta
 ul. Mostowa 23a/27, 61-854 Poznań
 (wejście od ul. Dowbora-Muśnickiego)
 tel. +48 61 866 11 21 / +48 61 862 64 91
 biuro@konimpex-invest.pl

Inwestor
 Ogrody Różane Sp. z o.o.
 ul. Mickiewicza 24, 62-500 Konin
 podmiot zależny od Konimpex-Invest Sp. z o.o.



WPLDA
 STORY

05.09.2024

konimpex-invest.pl

wildastory.pl